



*Produkteübersicht*

## Vertec – die Leistungs-Software

In Dienstleistungsunternehmen hängt betriebswirtschaftlicher Erfolg weitgehend davon ab, wie konsequent und transparent Mandate und Projekte geführt, überwacht und verrechnet werden.

Mit der Leistungs-Software von Vertec entscheiden Sie sich für eine Lösung, mit der Sie das Rationalisierungspotential in Ihrem Unternehmen einfach und vor allem auch gewinnbringend ausschöpfen. Vorbei sind die Zeiten, in denen Leistungsdaten in Excel erfasst und dann manuell oder mühsam mit veralteten Programmen in Rechnung gestellt wurden.

Doch Vertec ist weit mehr als eine Software zum effizienten Erfassen und Fakturieren von Leistungen. Das Programm unterstützt Sie umfassend beim Managen Ihrer Mandate und Projekte. Dazu gehören beispielsweise eine präzise Budgetkontrolle aller laufenden Aufträge, umfangreiche Auswertungsmöglichkeiten oder eine komplette Prozess-

und Projektkostenrechnung, die sich auch an Ihre ganz spezifischen Bedürfnisse anpassen lässt. Dies ermöglicht Ihnen nicht nur effizientere Abläufe, sondern auch ganz konkrete Mehreinnahmen. Wie die Praxis zeigt, steigt zum Beispiel der Anteil der fakturierbaren Leistungen durch den Einsatz von Vertec schnell um mehrere Prozent an.

**«Professionelles Reporting auf Stufe Unternehmung ist ein wichtiger Schlüssel für unseren Erfolg. Vertec bietet uns dazu die optimale Unterstützung.»**

Manuela Langenauer  
Leiterin Administration / Mitglied der Geschäftsleitung  
pom+Consulting AG



# Vertec Programmübersicht – Sie dürfen viel erwarten!

Was Vertec von anderen Standard-Softwarelösungen abhebt, ist die unvergleichliche Flexibilität. Mittels Parametrisierung passt sich Vertec-Software kompromisslos den individuellen Bedürfnissen unterschiedlichster Unternehmen an, und auch spätere Änderungen in Ihren Geschäftsprozessen lassen sich einfach und präzise abbilden. Selbst die Benutzeroberfläche lässt sich je nach Anwender umschalten. So ist sichergestellt, dass sich sowohl Anfänger als auch Super-User mit der Vertec-Software wohl fühlen.

## Massgeschneiderter Leistungsumfang

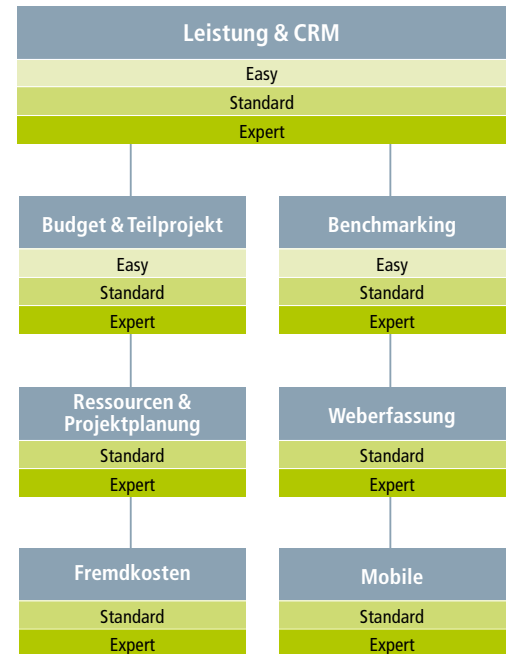
Vertec-Software bietet für nahezu alle Anforderungen den optimalen Leistungsumfang. Je nach dem, wie Sie Vertec in Ihrem Betrieb einsetzen, wählen Sie die Linie «Easy», «Standard» oder «Expert». In jedem Fall entscheiden Sie sich mit Vertec für eine Software, die mit Ihrem Unternehmen wächst. So können Sie jederzeit auf eine leistungsfähigere Linie wechseln, ohne dass die Daten erneut erfasst werden müssen.

## Diese Branchen vertrauen auf Vertec:

- ▶ Ingenieur- und Architekturbüros
- ▶ Anwaltskanzleien
- ▶ Treuhandunternehmen
- ▶ Unternehmensberatungen und Consulting-Betriebe
- ▶ Öffentliche Verwaltungen
- ▶ IT-Betriebe und -Abteilungen
- ▶ Kommunikations- und Werbeagenturen
- ▶ Dienstleistungsunternehmen und -Abteilungen

## Wo sich Vertec bezahlt macht:

- ▶ Anstieg des Anteils der fakturierbaren Leistungen
- ▶ Erkennen von unproduktiven Abläufen
- ▶ Ohne Medienbrüche von Erstkontakt bis Debitorenmanagement
- ▶ Schnelle Auswertungen und Analysen
- ▶ Einfache und schnelle Korrektur der Fakturierung
- ▶ Umfassendes strategisches Controlling
- ▶ Früherkennung von Fehlbudgetierungen



# Vertec-Leistung & CRM: Das Erfolgsgespann für Ihr Projekt- und Mandatsmanagement

Mit dem Basis-Modul Vertec-Leistung & CRM ist die Administration ihrer Projekte und Mandate perfekt organisiert; von der umfassenden Pflege der Kundenbeziehungen, über die bequeme Leistungserfassung und Fakturierung bis hin zum professionellen Reporting.

## Leistung mit Kundenbeziehung

Im Dienstleistungsbereich ist die Pflege der Kundenbeziehungen eng mit der Führung der Projekte und Mandate verwoben. Aus diesem Grund hat Vertec ein umfassendes, auf die speziellen Bedürfnisse von Dienstleistungsunternehmen zugeschnittenes CRM-Modul ohne Aufpreis mit dem Basismodul Vertec-Leistung integriert.

## Einfache Leistungserfassung

Das Erfassen der Leistungen wird Ihnen mit Vertec so einfach wie nur möglich gemacht. So können Sie Ihre Stunden entweder mit der innovativen Timer-Funktion oder auf konventionellem Weg erfassen.

## Bequeme Verrechnung

Auch für das Verrechnen ihrer Mandate und Projekte nach Aufwand oder pauschal sind mit Vertec nur wenige Mausklicks nötig. Ebenso lassen sich Akonto und Vorschüsse einfach miteinander verbinden

und überwachen. Das Programm bietet Ihnen zudem automatische Fakturavorschläge.

## Flexible Abrechnung

Entspricht ein Rechnungsbetrag nicht Ihren Erwartungen, unterstützt Sie Vertec-Leistung bei manuellen Anpassungen der einzelnen Positionen. Die Differenz zum ursprünglichen Totalbetrag kann dabei automatisch auf die einzelnen Positionen verteilt werden. Die ursprünglichen Daten bleiben für Ihre interne Statistik unverändert.

Periodische Verrechnungen lassen sich mit der praktischen Rechnungsintervall-Funktion automatisieren, und eine integrierte Schnittstelle sorgt dafür, dass alle Fakturadaten direkt in die Finanzbuchhaltung einfließen. Vertec unterstützt dafür alle wichtigen Standardprogramme.

## Detaillierte Auswertungen

Dank verschiedenen Auswertungen und Listen ermöglicht es Ihnen Vertec-Leistung, unternehmerische Entscheidungen sicher zu treffen. Auf Knopfdruck erhalten Sie beispielsweise detailliert Auskunft über «offene Honorare pro Projekt» oder den effektiv verrechneten Stundensatz in jedem Projekt.

«Wichtig ist für mich die Gewissheit, dass

Vertec auch mit grossen Datenmengen

stabil läuft.»

Peter Feer  
Projektleiter, Stadt Luzern – Prozesse und Informatik

## Umfassende Kundenbeziehungspflege

Das integrierte CRM-Modul ermöglicht es Ihnen, durchgehende Projekt- und Kundenhistorien vom Lead bis zur Nachbetreuung anzulegen. Einzelne Aktivitäten können dabei aus Word oder Outlook automatisch initiiert oder direkt mit E-Mails und Word-Dokumenten verknüpft werden. Adress- und Telefonlisten gehören ebenso zum Standard wie eine praktische Serienbrieffunktion.

Vertec-CRM unterstützt Sie im Weiteren bei der Offertstellung, dem Tracking der Sales-Pipeline und mit Auswertungsmöglichkeiten im Bereich Auftragsseingang.

## Perfekte Kontaktverwaltung

Die Vertec-Adressverwaltung ermöglicht es Ihnen unter anderem, einem Kunden mehrere Ansprechpartner zuzuordnen. Auch lassen sich Adressen nach beliebigen Stichworten kategorisieren.

So haben Sie stets die Übersicht, welche Personen mit welchen Adressen und Ansprechpartnern vernetzt sind. Zudem sind dank diesen automatischen Verknüpfungen auch nicht direkt einem Projekt zugeordnete Kundenkontakte vollständig in der Projekthistorie abgebildet.

Selbstverständlich ist auch ein einfacher Austausch der Adressdaten mit Microsoft Outlook und anderen Adressprogrammen sichergestellt.

## Funktionen im Überblick:

### Modul Leistung

- ▶ Projekte/Mandate bearbeiten und überwachen
- ▶ Leistungen und Spesen erfassen und auswerten
- ▶ Fakturierung/Rechnungstellung mit umfangreichem Tarifsystem
- ▶ Auswertungen, z.B. Projektübersicht, Offene Leistungen, Sollzeit/Ferienkontrolle
- ▶ Dokumentenverwaltung und -automation

### Modul CRM

- ▶ Historie der Projekt- und Kundenaktivitäten
- ▶ Kundenadressen und Kontaktmanagement
- ▶ Verknüpfung von Aktivitäten mit Word und Outlook in beide Richtungen
- ▶ Pendenzen/Termine/Fristen überwachen
- ▶ Offerten und Verkaufsübersichten

- ▼ *Mit dem raffinierten Tarifsystem lassen sich alle denkbaren Bedürfnisse abbilden.*



- ▼ *Das integrierte CRM-Modul ermöglicht durchgehende Projekt- und Kundenhistorien.*



## Vertec-Leistung & CRM

	1 User	10 User
EASY	790.–	3'400.–
STANDARD	1'790.–	5'300.–
EXPERT	2'790.–	7'200.–

Preisbeispiele in CHF, zzgl. MwSt  
Detaillierte Preisübersicht unter [www.vertec.ch](http://www.vertec.ch)

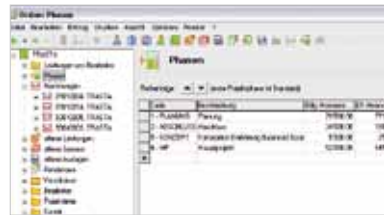
## Vertec-Budget & Teilprojekte – und Sie wissen in jeder Phase, was Sache ist

Mit der Option Budget & Teilprojekte optimieren Sie Ihre Datenstruktur und schaffen höchste Transparenz im Mandats- und Projektmanagement.

Das Modul Budget & Teilprojekte erlaubt es Ihnen, statt sämtliche erbrachten Leistungen einem einzelnen Grossprojekt zuzuordnen, Teilmandate oder Teilprojekte zu erstellen, die dem Hauptprojekt oder weiteren Teilprojekten untergeordnet sind. So können Sie im Detail nachverfolgen, wo genau die einzelnen Aufwände entstanden sind. Mit Hilfe der Budget-Funktion haben Sie Ihre Projekte und Mandate noch besser unter Kontrolle.

Besonders bei grösseren Projekten schafft die Budgetierung von Teilmandaten, bzw. Teilprojekten wertvolle Transparenz. Verschiedene Analysen wie Soll-Ist-Vergleiche sowie Projekt-Budget-Kontrollen sind perfekte Instrumente für den engagierten Projektmanager und Mandatsverantwortlichen.

Vertec-Budget & Teilprojekte liefert der Unternehmensleitung jederzeit alle notwendigen Informationen über den aktuellen Auftragsbestand. Dies schafft Sicherheit, wenn es darum geht, fundierte Entscheide zu treffen.



▲ Wertvolle Transparenz durch Budgetierung auf Teilprojekten.

### Funktionen im Überblick:

- ▶ Teilmandate/Teilprojekte, auch mehrstufig
- ▶ Budgetierung auf Projekt- und Teilprojektebene
- ▶ Auswertungen für die Soll/Ist- und Projektkontrolle
- ▶ Analysen für den Auftragsbestand

### Vertec-Budget & Teilprojekte

	1 User	10 User
EASY*	290.–	1'100.–
STANDARD	590.–	1'670.–
EXPERT	890.–	2'240.–

Preisbeispiele in CHF, zzgl. MwSt

\* Budget & Teilprojekte Easy enthält nur Budget

## Vertec-Ressourcen & Projektplanung – optimiert Ihre Wertschöpfung

Vertec-Ressourcen & Projektplanung unterstützt Sie professionell bei der Planung Ihres Personaleinsatzes und in jeder Phase des Projektmanagements.

Wenn Sie auf einen Blick sehen möchten, welche Mitarbeiter noch freie Kapazitäten haben, und Sie jederzeit sicher sein wollen, dass sich die Projekte tatsächlich mit den vorhandenen Ressourcen termingerecht und unter Einhaltung des Budgets bewältigen lassen, ist Vertec-Ressourcen & Projektplanung die ideale Lösung für Ihr Unternehmen. Ausführliche Auswertungsmöglichkeiten und Listen unterstützen Sie effizient bei der professionellen Planung Ihrer Projekte und dem Einsatz ihrer personellen Ressourcen. Projektleiter und -mitarbeiter können einfach den entsprechenden Projekten zugeordnet werden, und die Projektplanung lässt sich in jeder Phase detailliert überwachen. So erhalten Sie eine höhere Sicherheit bei der Planung und können die Wertschöpfung optimieren.

### Funktionen im Überblick:

- ▶ Personelle Ressourcen aus Projekt- und Mitarbeitersicht
- ▶ Planungsintervall pro Tag, Woche oder Monat
- ▶ Detaillierte und strukturierte Projektplanung mit Abhängigkeiten
- ▶ Kostenplanung mit Restaufwandschätzung pro Phase
- ▶ Vielfältige Listen, Auswertungen und Excel-Export

### Vertec-Ressourcen & Projektplanung

	1 User	10 User
STANDARD	590.–	1'670.–
EXPERT	890.–	2'240.–

Preisbeispiele in CHF, zzgl. MwSt

Detaillierte Preisübersicht unter [www.vertec.ch](http://www.vertec.ch)

# Vertec-Benchmarking – bringt Transparenz aus jeder Perspektive

Vertec-Benchmarking ist ein ausgewachsenes «Business Intelligence»-Modul, das Ihnen einen übersichtlichen Blick auf alle wichtigen Informationen über Kostenstrukturen und Deckungsbeiträge in Ihrem Unternehmen ermöglicht.

Selbst wenn alle Leistungen zuverlässig erfasst und verrechnet sind, wissen Sie mit einer herkömmlichen Leistungs-Software noch lange nicht, wo Sie tatsächlich Geld «verdienen» oder «verlieren». Genau hier kommt Vertec-Benchmarking zum Einsatz! Dieses äusserst raffinierte Auswertungstool zeigt Ihnen schwarz auf weiss, welche Aufträge sich in welchen Branchen gelohnt haben, wie hoch der Deckungsbeitrag der einzelnen Dienstleistungen ist, welche Mandats- oder Projektleiter überdurchschnittlich produktiv arbeiten und wie sich die internen Aufgaben auf die Kostenstruktur auswirken.

## Vielfältige Darstellungsmöglichkeiten

Die Analysen sind nach unterschiedlichsten Kriterien steuerbar. Bei der Darstellung können Sie zwischen verschiedenen grafischen und tabellarischen Varianten wählen. Zur weiteren Verarbeitung lassen

sich die Daten per Mausklick in Excel übernehmen. So hilft Ihnen Vertec-Benchmarking im Sinne eines Management Information Systems Ihre Unternehmung aus allen möglichen Blickwinkeln zu durchleuchten.

## Funktionen im Überblick:

- ▶ Analysen nach vielen Kriterien, z.B.:
  - Umsatz/Gewinn
  - verrechnet/offen
  - produktiv/unproduktiv
  - Kunde/Mandat & Projekt/Teilprojekt
  - Projektleiter/Mitarbeiter
  - Leistungsart/Datumsbereich usw.
- ▶ Freie Auswertungen nach eigenen Gruppierungen und Strukturen
- ▶ Grafische und tabellarische Darstellungen

## ▼ Benchmarking Projektvergleich



## ▼ Mitarbeiterproduktivität



## Vertec-Benchmarking

	1 User	10 User
EASY	290.–	1'100.–
STANDARD	590.–	1'670.–
EXPERT	890.–	2'240.–

Preisbeispiele in CHF, zzgl. MwSt  
Detaillierte Preisübersicht unter [www.vertec.ch](http://www.vertec.ch)

## Vertec-Fremdkosten – damit Sie auch Drittleistungen sicher im Griff haben

Mit dem Modul Vertec-Fremdkosten können Sie projektbezogene Drittleistungen nahtlos einbinden.

Wenn bei Kundenaufträgen Leistungen und Rechnungen von Lieferanten zu managen sind – beispielsweise Übersetzungsarbeiten oder Plankopien – dann ist das Vertec-Fremdkosten-Modul das ideale Instrument.

Mit diesem Modul können Fremdleistungen und projektabhängige Materialaufwendungen einfach geplant, bestellt und weiterverrechnet werden. Eintreffende Kreditorenrechnungen werden sofort erfasst und den entsprechenden Projekten zugeordnet. Bei Bestellungen, die bereits mit Vertec-Fremdkosten erstellt wurden, reduziert sich der Erfassungsaufwand der Kreditorenrechnung auf ein Minimum. Ausserdem ist die Verrechnung an den Kunden sehr einfach, da alles auf dem Projekt schon belastet ist. Selbstverständlich erübrigt sich dank der Schnittstelle auch die manuelle Rechnungserfassung in der Kreditorenbuchhaltung.

Vertec-Fremdkosten macht es Ihnen sehr einfach, anfallende Fremdkosten zu planen und den Kostenfluss in einem Projekt sauber zu kontrollieren. Für den Projektleiter wird so problemlos eine tagesaktuelle Budgetkontrolle möglich.

**«Wir schätzen an Vertec, dass das Programm über ein sehr flexibles Objektmodell verfügt und wir unsere Datenstrukturen darin genau abbilden können»**

Roman Hirsbrunner  
Creative Director, Maxomedia AG



▲ **Fremdkosten werden sauber geplant und zuverlässig weiterverrechnet.**

### Funktionen im Überblick:

- ▶ Managen von Kundenauftrags-Kreditorenrechnungen
- ▶ Budgetieren und Überwachen der Fremdkosten
- ▶ Integriertes Bestellwesen

### Vertec-Fremdkosten

	1 User	10 User
STANDARD	590.–	1'670.–
EXPERT	890.–	2'240.–

Preisbeispiele in CHF, zzgl. MwSt  
Detaillierte Preisübersicht unter [www.vertec.ch](http://www.vertec.ch)

## Vertec-Weberfassung – die einfachste Verbindung direkt übers Internet

Mit der Erfassung über das Internet können Sie auch Mitarbeiter, die viel unterwegs sind, in Ihren aktuellen Planungen und im Controlling erfassen.



◀ Die Leistungen können im Web auch unterwegs erfasst werden.

### Funktionen im Überblick:

- ▶ Leistungserfassung über das Internet
- ▶ Passwortgeschützter Zugang
- ▶ Diverse Auswertungen und Listen online abrufbar
- ▶ Reines HTML-Front-End, funktioniert mit Windows, bzw. Linux-PC oder Mac
- ▶ Beinhaltet XML-Applikationsserver («Web-Services») für den Datenaustausch mit Fremdssoftware

### Vertec-Weberfassung

	1 User	10 User
STANDARD	590.–	1'670.–
EXPERT	890.–	2'240.–

Preisbeispiele in CHF, zzgl. MwSt  
 Detaillierte Preisübersicht unter [www.vertec.ch](http://www.vertec.ch)

Dank der Weberfassung werden die Leistungen auch bei mehrtägigen Kundeneinsätzen oder bei längeren Büroabwesenheiten fortlaufend aktualisiert. Dies ist vor allem für den verantwortlichen Projektleiter eine grosse Hilfe, denn nur so ist eine verlässliche Überwachung und falls nötig ein rechtzeitiges Eingreifen überhaupt möglich.

## Vertec-Mobile – das ideale Tool für unterwegs

Mit Vertec-Mobile können Sie Ihre Leistungen und Spesen auch ohne Internetanschluss gleich vor Ort erfassen.

Ein einfacher Pocket-PC oder ein Notebook genügen, und schon steht Ihnen Vertec-Mobile zum Erfassen Ihrer Leistungen und Spesen zur Verfügung.



▶ Mit einem Pocket-PC können die Leistungen und Spesen überall erfasst werden.

### Automatischer Datenabgleich

Ins Büro zurückgekehrt, stellen Sie Ihren Pocket-PC in die Dockingstation, und schon können sämtliche Daten und Leistungen mit einem Klick automatisch abgeglichen werden. Beim Einsatz eines Notebooks erfolgt der Datenaustausch, sobald es über das Netzwerk mit dem Server verbunden ist.

### Funktionen im Überblick:

- ▶ Autonome Leistungs- und Spesenerfassung offline
- ▶ Passwortgeschützter Zugang
- ▶ Funktioniert auf Windows Mobile, XP, 2000, NT, (98)
- ▶ Automatische Datensynchronisation

### Vertec-Mobile

	1 User	10 User
STANDARD	590.–	1'940.–
EXPERT	590.–	1'940.–

Preisbeispiele in CHF, zzgl. MwSt  
 Detaillierte Preisübersicht unter [www.vertec.ch](http://www.vertec.ch)

## Die Technik hinter Vertec-Leistung

Die überdurchschnittliche Leistungsfähigkeit und beispielhafte Anwenderfreundlichkeit verdankt Vertec-Software einem sehr modernen Grundkonzept und ausgefeilter Technik.

### Einstellung von Berechtigungen

Vertec Leistungs-Software ermöglicht die Vergabe sehr detaillierter Berechtigungen. Pro Benutzergruppe kann genau bestimmt werden, welche Funktionen und Daten zum Lesen, Schreiben, Ausführen gesperrt, bzw. freigegeben sind.

### Vielfältige Anpassungsmöglichkeiten

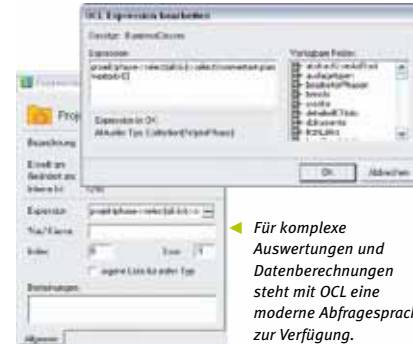
Die herausragende Qualität von Vertec Software: Sie ist genau so flexibel und anpassungsfähig, wie Sie es wünschen! So lassen sich beispielsweise die Rechnungsformulare sehr einfach auf individuelle Corporate-Design-Vorgaben abstimmen. Mittels «Expressions» können die Bildschirmlisten ergänzt und angepasst werden. Dabei lassen sich die Daten untereinander beliebig verknüpfen und berechnen. Zusätzliche kundenspezifische Funktionen können mittels Scripts realisiert werden. So lassen sich auch individuelle Abläufe effizient automatisieren und optimieren.

### Einfacher Datenaustausch

Für den Datenaustausch bietet Vertec-Software verschiedene Möglichkeiten. Auf einfachste Weise können Daten aus vielen Tabellen per Mausklick direkt in Excel ausgegeben werden. Die Schnittstelle zur Finanzbuchhaltung ist standardmässig integriert und unterstützt alle wichtigen Standardprogramme. Zusätzlich können auch die Adressdaten einfach mit Outlook und anderen Adressprogrammen ausgetauscht werden. Für die interaktive Koppelung mit anderen Anwendungen bietet sich der XML-Server an, der im Modul Weberfassung integriert ist.

### Ausgefeilte Technik

Auf Grund der konsequenten Client/Server-Architektur werden mit Vertec auch grössere Datenmengen sicher und zuverlässig verarbeitet, was die Software für Unternehmen oder Organisationseinheiten von 1 bis mehr als 1000 Mitarbeiter interessant macht. Zudem ist Vertec-Software mittels modernster MDA-Technik (Model driven Architecture) entwickelt worden. Dies führt automatisch zu einer sehr hohen Softwarequalität, garantiert im laufenden Betrieb eine exzellente Wartbarkeit und längerfristig auch die einfache Anpassungsfähigkeit an zukünftige Bedürfnisse.



### Empfohlene Systemanforderungen

- ▶ x86-Prozessor ab 1 GHz, Arbeitsspeicher 512 MB
- ▶ Windows XP, 2000, NT, (98)
- ▶ Server ab Windows NT, 512 MB
- ▶ Netzwerk TCP/IP
- ▶ Interbase/Firebird-DB inbegriffen, MS-SQL oder Oracle möglich

## Die Dienstleistungen rund um Vertec-Leistung

### Betreuung ganz in Ihrer Nähe

Unsere qualifizierten, speziell geschulten Vertriebspartner unterstützen Sie bei der Einführung der Software und stehen Ihnen auch danach mit kompetentem Rat zur Seite.

### Schulungsangebot

Je nach Bedürfnis stehen Ihnen verschiedene Möglichkeiten offen. Wählen Sie zwischen Individualkursen vor Ort, Gruppenkursen oder Selbststudium.

### Wartungsvertrag

Der Vertec-Wartungsvertrag garantiert Ihnen, dass Ihre Software zu einem fix kalkulierten Betrag immer neuwertig bleibt. Durch die regelmässigen Updates ist Ihre Investition fortlaufend für die Zukunft gerüstet.

### Hotline-Service

Nebst dem Handbuch und einer umfassenden Internet-Bibliothek mit kostenlos nutzbaren Informationen steht Ihnen der Hotline-Service Ihres Vertriebspartners und von Vertec zur Verfügung.

### Zertifizierung nach ISO 9001

Qualität beginnt bei der internen Organisation. Dies gilt besonders für die Software-Entwicklung. Genau deshalb hat sich Vertec nach ISO 9001 zertifizieren lassen.



## Antwortkarte

- Senden Sie mir bitte detaillierte Unterlagen
- Bitte nehmen Sie Kontakt mit mir auf
- Ich wünsche eine Testversion

**«Ich schätze an Vertec, dass sie sich auf Ihre Kernkompetenz konzentrieren: Die Entwicklung leistungsfähiger Leistungssoftware.»**

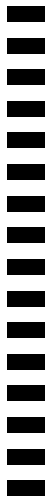
Karte hier abtrennen



**A**

Nicht frankieren  
Ne pas affranchir  
Non affrancare

Geschäftsantwortsendung Invio commerciale-risposta  
Envoi commercial-réponse



Vertec AG  
Limmatplatz 1  
CH-8005 Zürich



## *Ihre Anschrift*

Firma \_\_\_\_\_

Vorname \_\_\_\_\_

Name \_\_\_\_\_

Adresse \_\_\_\_\_

PLZ/Ort \_\_\_\_\_

Telefon \_\_\_\_\_

E-Mail \_\_\_\_\_

Vertec AG  
Tel. +41 43 444 60 00  
Fax +41 43 444 60 09

**Hotline: +41 43 444 60 05**

info@vertec.ch, www.vertec.ch